

Principali caratteristiche dell'applicativo SAP



DEMO



Prefazione

Le informazioni contenute in questa presentazione descrivono le principali caratteristiche dell'applicativo SAP, il più diffuso software gestionale al mondo che da anni viene utilizzato dalle principali aziende.

Il continuo diffondersi di questo applicativo rappresenta sempre più una delle principali occasioni lavorative sia per le persone che hanno terminato gli studi sia per le risorse che hanno già esperienza su altri gestionali e che desiderano riqualificare la loro professionalità

Il contenuto del corso è utile:

- sia a chi deve sostenere colloqui lavorativi**
- sia a chi deve esaminare la propria situazione professionale e prendere le opportune decisioni**
- sia a coloro che lavorano in aziende che hanno in preventivo di installare SAP**
- sia, infine, alle persone che svolgono attività in cui hanno sentito parlare spesso e sovente di SAP e vogliono conoscerne alcuni aspetti.**



INDICE

L'applicativo SAP

Le principali aree aziendali su SAP

Le figure professionali in SAP

I progetti in ambiente SAP

Accesso al sistema

Configurazioni personalizzate della videata SAP di ingresso

Visualizzazione di un' Anagrafica Fornitori

Ritorno alla videata iniziale SAP

Visualizzazione di un'anagrafica materiale

Visualizzazione della gestione di un dipendente

La fattura fornitore

La reportistica in SAP

Le movimentazioni contabili su SAP

Le scorte di magazzino in SAP

La reportistica del Controlling

Chiusura del sistema

I moduli e i sottomoduli SAP

Approfondimento sulle figure professionali in ambito SAP

- L'utente

- Il customizzatore

- L'Analista Funzionale

- L'Analista tecnico e il Programmatore in ambiente SAP

- Il Sistemista in ambiente SAP

DEMO

INDICE

Esempi di reportistica SAP

- Report dell'Area Contabile
- Report dell'Area Logistica
- Report dell'Area Vendite
- Report dell'Area Produttiva

Le transazioni

Apertura di una sessione di lavoro

Chiusura di una sessione di lavoro

Le principali icone della videata iniziale SAP

- Esecuzione di un comando
- Ritorno alla videata iniziale SAP
- Salvataggio e ricerca

La cartella 'Preferiti'

Il menu Opzioni

I principali comandi

-Modalità di esecuzione di un comando

Il concetto di transazione

Visualizzazione di un'Anagrafica Fornitore con l'utilizzo del match code

Passaggio dalla modalità di visualizzazione alla modalità di creazione

I campi ad inserimento obbligatorio

Reperimento delle informazioni sui dati

Visualizzazione di un'Anagrafica Materiale con l'utilizzo del match code

Struttura di un documento SAP

La terminologia tecnica

La terminologia operativa (funzionale)



L'applicativo SAP

SAP è un gestionale integrato, ossia permette di gestire al meglio le diverse aree aziendali (Contabilità, Amministrazione, Logistica, Vendita e post vendita, Produzione, Controllo di Gestione). Questo applicativo consente un'ampia interattività tra le aree aziendali sopra citate.

L'interattività tra aree e reparti è sempre più necessaria in una realtà economica basata su scambi globali che richiedono l'utilizzo di sistemi informativi aziendali che permettano di gestire una società con efficacia ed efficienza, requisiti sempre più richiesti dal mercato.



DEMO

Le principali aree aziendali su SAP

SAP è suddiviso in pacchetti denominati 'moduli' e ciascun modulo permette l'utilizzo del sistema per lo svolgimento delle attività lavorative quotidiane con rapidità ed efficienza.

Le principali aree gestite dall'applicativo SAP sono:

- ❖ **Contabilità**, è ovviamente il modulo principale di SAP in quanto anche le aziende che non intendono installare tutti i moduli SAP hanno installato il modulo contabile, assolutamente necessario dal momento che lo scopo di qualunque azienda è quello di redigere il bilancio civilistico.
- ❖ **Logistica**, questo settore è suddiviso su SAP in due diversi moduli, ovvero il modulo Acquisti, che si occupa del flusso passivo partendo dalla registrazione dei materiali e delle anagrafiche fornitori fino ad arrivare all'ordine di acquisto ed ai contratti di acquisto, il modulo delle vendite che si occupa del flusso attivo partendo dalla registrazione dei prodotti e delle anagrafiche clienti fino ad arrivare agli ordini ed ai contratti di vendita

DEMO

Le principali aree aziendali su SAP

- ❖ **Risorse Umane**, si occupa dell'organizzazione e della gestione del personale in azienda, partendo dalla gestione dei candidati e dal successivo reclutamento fino ad arrivare alla gestione delle paghe e dei contributi.
- ❖ **Controllo di Gestione**, questo settore è composto da diversi moduli che si interfacciano con quelli sopra descritti il cui obiettivo è di analizzare i costi ed i ricavi aziendali per redigere reportistiche mirate che permettano alla direzione di prendere decisioni di politica aziendale.
- ❖ **Informatica**, si occupa della gestione di tutti i programmi che compongono l'applicativo e di tutti i tools per permetterne la manutenzione e lo sviluppo.
- ❖ **Amministrazione di sistema**, questo settore si occupa delle problematiche connesse alla manutenzione del server SAP, monitora le risorse di sistema e gestisce il database interno a SAP.

DEMO

Le figure professionali in SAP

L'applicativo SAP ha, nel corso della sua storia, ha contribuito alla 'creazione' di numerose figure professionali legate al suo utilizzo a vari livelli.

Una prima distinzione di ruoli è costituita dagli utenti, coloro che svolgono sul sistema attività operative (inserimento dati anagrafici, fatturazione, pagamenti, incassi, ordini, offerte, ecc.) e da coloro che configurano il sistema affinché l'operativo possa svolgere le attività quotidiane con efficienza.

Questi ultimi si possono a loro volta suddividere in:

- **customizzatori**, configurano i diversi moduli dell'ambiente standard SAP a seconda delle esigenze dell'azienda e delle attività che verranno svolte dagli utenti.
- **tecnici/informatici**, configurano l'utilizzo del sistema quando, per necessità aziendali, non sia possibile la normale configurazione dell'ambiente standard. Per fare questo si avvalgono di programmi informatici scritti in linguaggio ABAP, ovvero il linguaggio informatico che permette di gestire l'operatività sul sistema.

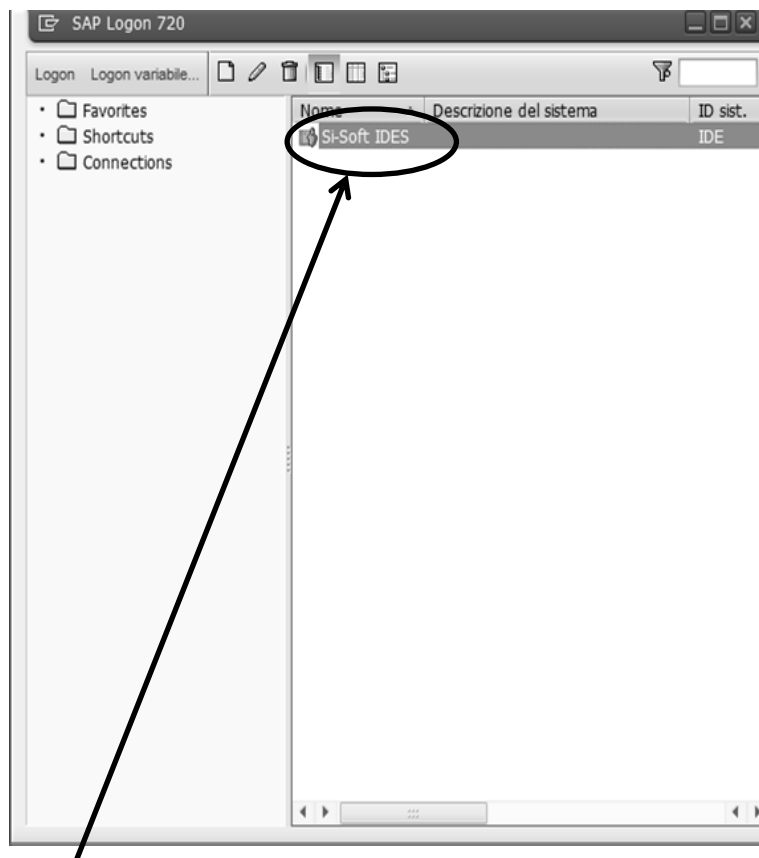
DEMO

Accesso al sistema: il “logon”

Per poter effettuare l'accesso al sistema SAP occorre che sul PC sia installata la SAP GUI che è l'interfaccia tra il proprio PC ed il sistema SAP. Questa installazione farà sì che compaia sul desktop l'icona riportata in figura



Clicchiamo su quest'icona e ci apparirà la videata sottostante



Ora clicchiamo sul nome che appare nella finestra. Nell'esempio utilizziamo il nome standard IDES.

DEMO

Accesso al sistema: il “logon”

Compare una finestra in cui dobbiamo inserire i seguenti dati:



The screenshot shows a dialog box titled "SAP" with a "Nuova password" button at the top. Below the button are four input fields: "Mandante" with an empty text box, "Utente" with a checked checkbox and an empty text box, "Password" with a text box containing ten asterisks, and "Lingua" with an empty text box.

✓ **Mandante:** è l'entità di livello gerarchico superiore nell'ambiente SAP assimilabile al concetto di Holding di Gruppo.

✓ **Utente:** è una stringa univoca di 8 caratteri (al max di 12);

✓ **Password:** è una stringa di 8 caratteri.

✓ **Lingua:** la lingua di default è IT.

Possono essere inserite altre scelte:

- DE – lingua tedesco
- EN – lingua inglese
- Etc...

DEMO

Accesso al sistema: il “logon”

In questa finestra inseriamo dati spediti al corsista della nostra società. Sotto riportiamo la videata compilata con dati di esempio

1) Il mandante

2) le credenziali che ti sono state fornite (Utente e Password) per inserire la password, posizionarsi col cursore a sinistra del primo asterisco ed inserire la password indicata e dare invio.

Per quanto riguarda la lingua con cui verranno visualizzate le videate del sistema, il sistema considera automaticamente la lingua italiana (codice IT).



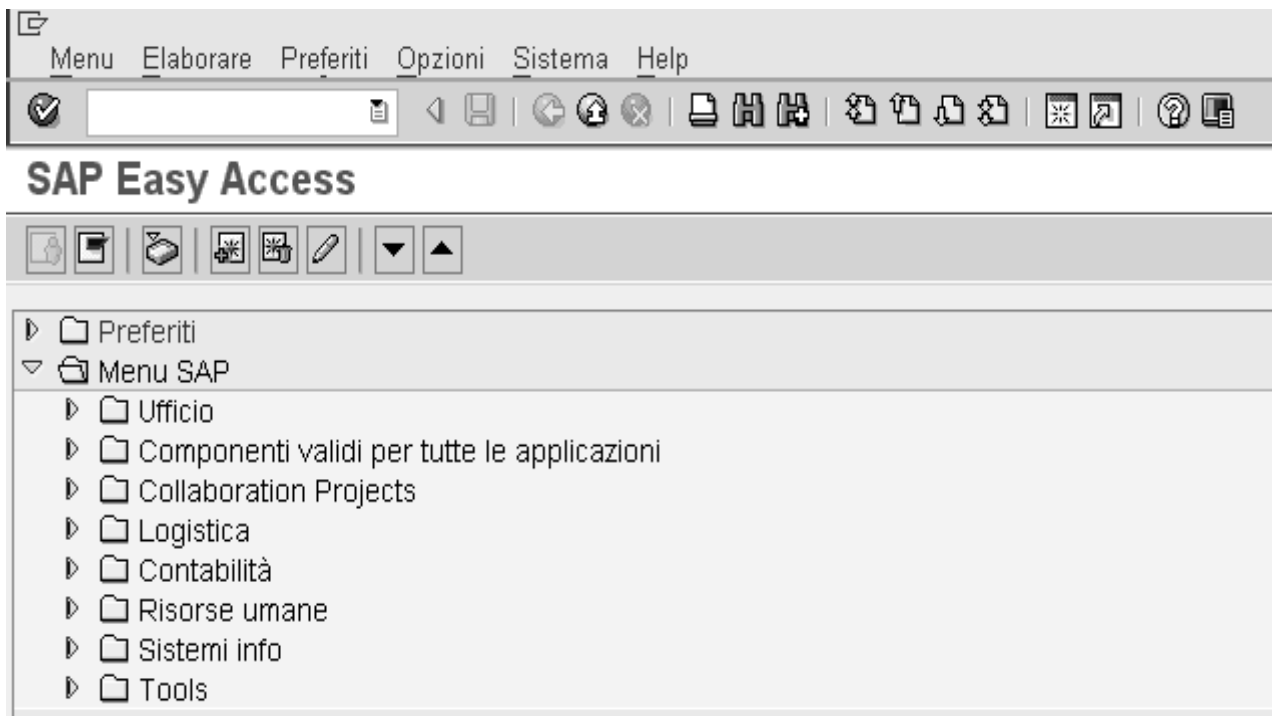
The image shows a screenshot of the SAP login interface. At the top, the word "SAP" is displayed. Below it, there is a button labeled "Nuova password". The main login area contains several input fields:

- A field labeled "Mandante" with the value "800" entered. A circled "1" is next to this field.
- A field labeled "Utente" with the value "rossi" entered.
- A field labeled "Password" with a series of asterisks "*****" entered. A circled "2" is next to this field.
- A field labeled "Lingua" with a small square checkbox to its right.

DEMO

L'albero di SAP

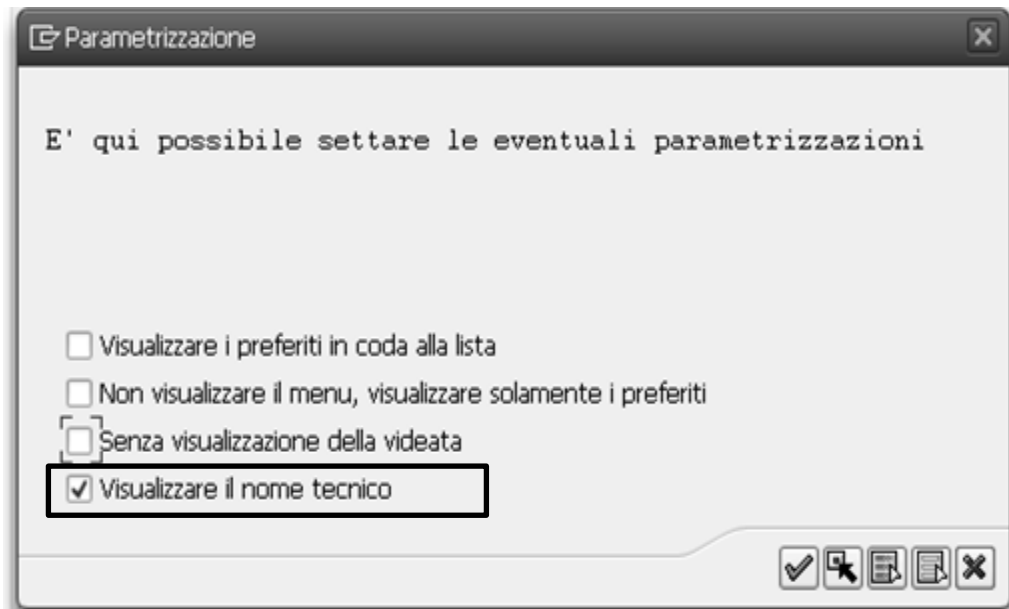
Inseriti i dati, ci appare la videata dell'albero di SAP, ovvero la struttura ad albero in cui sono rintracciabili le transazioni (operazioni) relative ai moduli SAP.



DEMO

Utilizzo del menu a tendina 'Opzioni' – parametrizzazioni personalizzate

Appare la seguente videata



Per visualizzare il codice SAP relativo ad un comando (transazione), occorre spuntare la voce 'Visualizzare il nome tecnico' e cliccare poi sulla spunta verde.

DEMO

Utilizzo del menu a tendina 'Opzioni' – parametrizzazioni personalizzate

Appare la seguente mappa. Come si può notare la funzione 'Visualizzare anagrafica fornitore' è preceduta da un codice: 'FK03'.

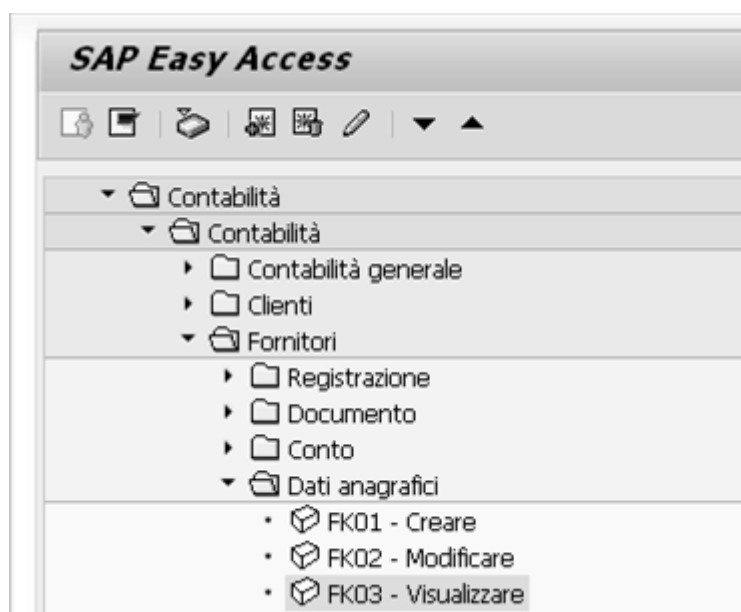
In SAP la conoscenza di questi codici permette all'utente di accedere direttamente all'esecuzione del comando, senza passare attraverso l'albero.



DEMO

Visualizzazione Anagrafica Fornitore

Scegliamo ora con un doppio click del mouse la voce 'Visualizzare'





DEMO

Visualizzazione Anagrafica Fornitore

Otteniamo la seguente videata.

Fornitore Visualizzare: accesso

Fornitore

Società

Dati generali

- Indirizzo
- Controllo
- Pagamenti

Dati società

- Gestione conto
- Pagamenti
- Corrispondenza
- Ritenuta d'acconto

DEMO

Visualizzazione Anagrafica Fornitore – utilizzo del match code

Fornitore Visualizzare: accesso



Fornitore

Società

Per prima cosa occorre selezionare un fornitore dal match-code a fianco del campo 'Fornitore'

Numero conto del fornitore (1)

Fornitori in generale Fornitori per ogni paese/società Fornitori per ogn...

Chiave di ricerca

CAP

Località

Nome

Fornitore

N. massimo risultati 500

Appare una finestra che serve per selezionare il fornitore che desideriamo visualizzare. Esso può essere selezionato attraverso il CAP, la località, il nome del fornitore oppure il suo codice (dato dal sistema al momento della registrazione)



Clicchiamo sulla spunta verde per proseguire.

DEMO

Visualizzazione Anagrafica Fornitore – utilizzo del match code



Ch. ric.	CAP	Località	Nome 1	Fornit...
LP	10100	ROMA	LATOPRES	10048
LP	10100	TORINO	COMMERCIALISTA MAS	102974
LP	10100	TORINO	CORRIERE GIORGI	102972
LP	10100	TORINO	DITTA GIGLI	102973
LP	10100	TORINO	MORGEN S.P.A.	102971
LS			LUCA SAVINO	308
LUCA	00100	ROMA	LUCARELLI SNC	102935
LUCATA	30303	ATLANTA	ANGELA LUCATA	7521

il sistema ci mostra un elenco di fornitori.

Questa lista non è delimitata da alcun parametro di ricerca.

Scorriamo il match code fino a trovare il fornitore ‘DITTA GIGLI’.
Trovato il fornitore lo selezioniamo con un doppio click del mouse.



Fornitore Ditta Gigli

Il fornitore selezionato compare ora nella videata di accesso

DEMO

Visualizzazione Anagrafica Fornitore

Fornitore Visualizzare: accesso

Fornitore: 102973 Ditta Gigli
Società: Z100 Si-Soft Informatica srl

Dati generali

Indirizzo
 Controllo
 Pagamenti

Dati società

Gestione conto
 Pagamenti
 Corrispondenza
 Ritenuta d'acconto

Inseriamo ora la società presso cui è stata registrata l'anagrafica del fornitore selezionato.

Poi spuntiamo, nella sezione 'Dati generali':

- Indirizzo, per visualizzare i dati relativi all'indirizzo del fornitore;
- Pagamenti, per visualizzare i dati bancari del fornitore.

Nella sezione 'Dati società' selezioniamo:

- Gestione conto, per visualizzare il collegamento tra la presente anagrafica ed il bilancio d'esercizio;
- Pagamenti, per visualizzare le condizioni di pagamento concordate con il fornitore.

Diamo invio

DEMO

Visualizzazione Anagrafica Fornitore

Fornitore 102973

Nome

Intestazione

Nome Ditta Gigli

Chiavi di ricerca

Chiave di ric. 1/2 LP

Indirizzo via

Via/n. civico via Cernaia 67

CAP/Località 10100 Torino

Paese IT Italia Regione TO Torino

Indirizzo casella postale

Casella postale

Comunicazione

Lingua IT Italiano

Altra comunicazione...

Telefono Interno

Fax Interno

Dati generali:
'Indirizzo'

In questa schermata a è suddivisa in 5 sezioni. Esaminiamo le più importanti.

Nome

In questa sezione possiamo visualizzare il Nome, o ragione sociale del fornitore (Ditta Gigli). È possibile visualizzare questo dato assieme ad un'intestazione, ossia l'intestazione che sarà visibile su un'eventuale lettera spedita al fornitore.

DEMO

Visualizzazione Anagrafica Fornitore

Fornitore Elaborare Passaggio a Opzioni Ambiente Sistema Help

Fornitore Visualizzare: Indirizzo

Fornitore 102973

Antepr.

Nome

Intestazione

Nome Ditta Gigli

Chiavi di ricerca

Chiave di ric. 1/2 LP

Indirizzo via

Via/n. civico via Cernaia 67

CAP/Località 10100 Torino

Paese IT Italia Regione TO Torino

Indirizzo casella postale

Casella postale

Comunicazione

Lingua IT Italiano

Altra comunicazione...

Telefono Interno

Fax Interno

Chiave di ricerca

Qui è possibile visualizzare un parametro di ricerca libero da parte dell'utente.

Indirizzo via

In questa sezione possiamo visualizzare i dati relativi all'indirizzo del fornitore. Come è possibile notare, SAP per 'Regione' intende la Provincia (es. TO – Torino)

DEMO

Visualizzazione Anagrafica Fornitore

Fornitore Visualizzare: Indirizzo

Fornitore 102973

Nome

Intestazione

Nome Ditta Gigli

Chiavi di ricerca

Chiave di ric. 1/2 LP

Indirizzo via

Via/n. civico via Cernaia 67

CAP/Località 10100 Torino

Paese IT Italia Regione TO Torino

Indirizzo casella postale

Casella postale

Comunicazione

Lingua IT Italiano

Altra comunicazione...

Telefono Interno

Fax Interno

Comunicazione

In questa sezione possiamo visualizzare i dati riguardanti le modalità di comunicazione con il fornitore selezionato.

Clicchiamo sull'icona cerchiata per proseguire.

DEMO

Visualizzazione Anagrafica Fornitore

Dati generali: Pagamenti

Fornitore Visualizzare: Pagamenti

Fornitore: 102973 Ditta Gigli Torino

Appoggi bancari

P..	Chiave banca	Conto bancario	Titolare con	C	I...	Val. IBAN
IT	0003112346	3456689977		A		
1		2				

In questa videata possiamo vedere i dati relativi all'appoggio bancario del fornitore. Notiamo infatti:

- 1) il Paese dove risiede la filiale in cui il nostro fornitore possiede il conto corrente
- 2) il conto bancario vero e proprio

Proseguiamo cliccando sulla freccia.

DEMO

Visualizzazione Anagrafica Fornitore

Fornitore Visualizzare: Gestione conto Contabilità

Fornitore: 102973 Ditta Gigli Torino
Società: Z100 Si-Soft Informatica srl

Gestione conto

Conto riconc.	160000	Chiave di class.	<input type="checkbox"/>
Centrale	<input type="checkbox"/>	Codice pref.	<input type="checkbox"/>
Autorizzazione	<input type="checkbox"/>	Gruppo cash manag.	A1 Nazionale
Cod. minoranze	<input type="checkbox"/>	Gruppo rilascio	<input type="checkbox"/>
		Data di certific.	<input type="text"/>

Dati società: 'Gestione conto'

In questa videata possiamo visualizzare:

Il conto di bilancio – Debiti v/fornitori - a cui collegata quest'anagrafica fornitore (Conto riconciliazione)

La modalità con cui vengono gestite le previsioni liquidità di questo fornitore (Gruppo cash management)

Clicchiamo sulla freccia per proseguire

DEMO

Visualizzazione Anagrafica Fornitore

Fornitore Visualizzare: Pagamenti Contabilità

Fornitore Ditta Gigli Torino
Società Si-Soft Informatica srl

Dati di pagamento

Cond. pagamento Grp. tolleranza
Durata incasso Doppia fattura

Pagamenti automatici

Mod.pag. Blocco pagam. Disp. per il pagam.
Dest. pag. div. Banca interna
Pag.individuale Chiave raggr.
Limite effetto EUR
Avviso per EDI

Dati società: 'Pagamenti'

In questa schermata possiamo visualizzare le condizioni contrattuali di pagamento stabilite con questo fornitore.

DEMO

CONTINUA...





DEMO

Si-Soft
Informatica s.r.l

Questo documento è di proprietà della Si-Soft
Informatica e tutti i diritti sono riservati